

INDICATORI FINANZIARI ED ECONOMICI GENERALI

		2004	2005	2006	2007	2008	
1	AUTONOMIA FINANZIARIA	(Titolo I + Titolo III) / (Titolo I + II + III) X 100	55,19%	52,80%	53,40%	55,56%	48,18%
2	AUTONOMIA IMPOSITIVA	Titolo I / (Titolo I + II + III) X 100	47,76%	46,03%	44,95%	47,60%	40,69%
3	PRESSIONE FINANZIARIA	(Titolo I + Titolo III) / Popolazione	119,22	117,92	124,37	123,20	125,96
4	PRESSIONE TRIBUTARIA	Titolo I / Popolazione	103,16	102,82	104,68	105,56	106,38
5	INTERVENTO ERARIALE	Trasferimenti statali / Popolazione	3,80	7,90	1,35	2,42	2,55
6	INTERVENTO REGIONALE	Trasferimenti regionali / Popolazione	85,23	90,88	100,27	88,27	124,90
7	INCIDENZA RESIDUI ATTIVI	Totale residui attivi / Tot. accertam. competenzax100	70,49%	64,20%	81,81%	81,57%	65,81%
8	INCIDENZA RESIDUI PASSIVI	Totale residui passivi / Totale impegni di competenzax100	75,65%	78,74%	97,94%	92,06%	90,02%
9	INDEBITAMENTO LOCALE PRO-CAPITE	Residui debiti mutui / Popolazione	104,57	104,30	107,86	107,63	107,18
10	VELOCITA' RISCOSS. ENTRATE PROPRIE	Riscossione Titoli I + III / Accertamenti Titoli I + III x 100	84,79%	96,29%	95,22%	96,14%	96,93%
11	RIGIDITA' SPESA CORRENTE	(Sp. personale + Q. amm. mutui) / Entr. T. I+II+III x 100	27,58%	28,69%	27,44%	28,24%	25,68%
12	VELOCITA' GESTIONE SPESE CORRENTI	Pagamenti Tit. I competenza / Impegni Tit. I competenza x 100	69,64%	64,19%	65,18%	69,90%	62,80%
13	REDDITIVITA' DEL PATRIMONIO	Entrate patrim. / Valore patrim. disponibile x 100	4,20%	4,63%	5,26%	5,43%	5,47%
14	PATRIMONIO PRO CAPITE	Valore beni patrimoniali indisponibili / Popolazione	121,68	117,95	114,38	110,75	105,13
15	PATRIMONIO PRO CAPITE	Valore beni patrimoniali disponibili / Popolazione	20,26	19,44	19,46	18,38	19,58
16	PATRIMONIO PRO CAPITE	Valore beni demaniali / Popolazione	145,86	153,16	175,73	188,11	213,06
17	RAPPORTO DIPENDENTI/POPOLAZIONE	Dipendenti / Popolazione	1/653	1/661	1/687	1/667	1/669
		Popolazione*	279535	281620	282548	283218	285066

AUTONOMIA FINANZIARIA – L'indice rileva il grado di autonomia finanziaria rispetto al volume complessivo delle entrate correnti. Il suo incremento indica una minor dipendenza dai trasferimenti di altri enti. Si evidenzia un'inversione di tendenza rispetto agli ultimi anni.

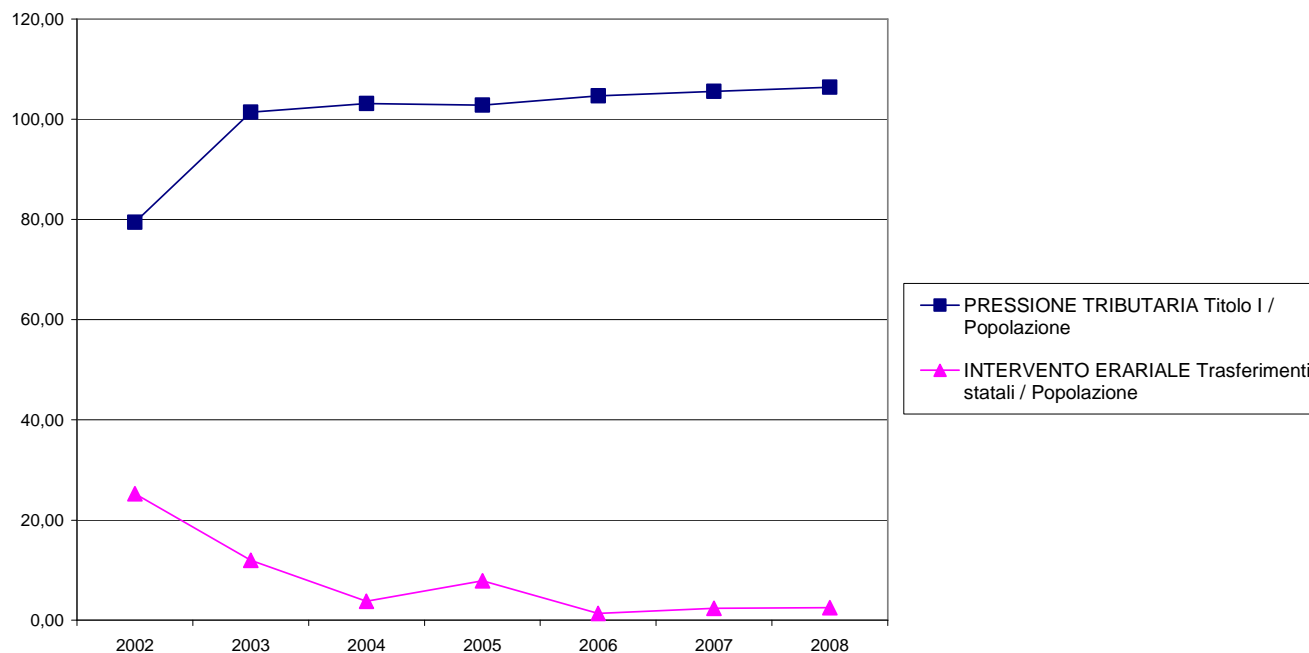
AUTONOMIA IMPOSITIVA - L'indice dovrebbe indicare la capacità dell'Ente di reperire le risorse ordinarie mediante autonome decisioni di politica tributaria. In realtà i tributi provinciali sono stabiliti a livello statale con una ridotta possibilità per l'ente Provincia di intervento a livello locale. In merito all' andamento valgono le stesse considerazioni esposte per l'autonomia finanziaria.

PRESSIONE FINANZIARIA – Indica la pressione fiscale esercitata dall'ente e, in via indiretta, dallo Stato sulla popolazione residente nel territorio locale, in termini di quota di tributi locali e quota di trasferimenti pro.capite.

PRESSIONE TRIBUTARIA - Indica la pressione fiscale esercitata direttamente dall'ente sulla popolazione locale, in termini di quota di tributi locali pro.capite.

INTERVENTO ERARIALE – Quota di trasferimenti statali mediamente ricevuta dall'ente per ogni cittadino. Il decremento dell'indicatore è relativo alla sostituzione dei trasferimenti erariali con la compartecipazione Irpef.

Andamento degli indici di pressione tributaria e intervento erariale



INTERVENTO REGIONALE - Quota di trasferimenti regionali mediamente ricevuta dall'ente per ogni. La percentuale del quinquennio oscilla tra 85 e 124 euro pro-capite.

INCIDENZA RESIDUI ATTIVI – Capacità dell'ente di esercitare nei tempi dovuti le attività necessarie per il completamento delle fasi di gestione dell'entrata. L'indice registra un notevole decremento rispetto all'andamento del triennio 2004/2006.

INCIDENZA RESIDUI PASSIVI - Capacità dell'ente di esercitare nei tempi dovuti le attività necessarie per il completamento delle fasi di gestione della spesa. L'indice ha un andamento che oscilla tra il 75% e il 97%.

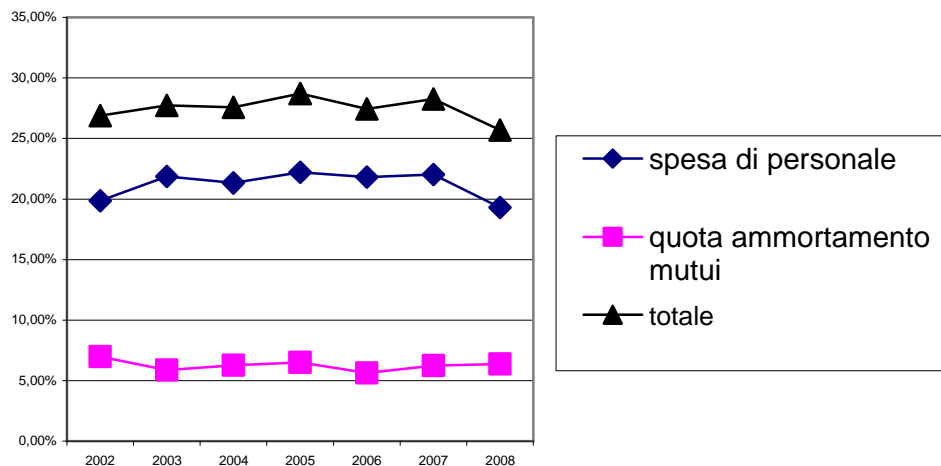
INDEBITAMENTO LOCALE PRO CAPITE – Importo medio dei debiti contratti dall'ente per ciascun cittadino, ai fini della realizzazione di investimenti sul territorio. In merito all' andamento di questo indice si richiamano le osservazioni di pag. 23.

VELOCITA' RISCOSSIONE ENTRATE PROPRIE - Capacità dell'ente di esercitare nei tempi dovuti le attività necessarie per il completamento delle fasi di gestione dell'entrata. L'indicatore è influenzato dal ritardato versamento da parte dello Stato dei trasferimenti erariali.

RIGIDITA' SPESA CORRENTE – Incidenza delle spese obbligatorie, fisse o non comprimibili sulle entrate correnti. L' indice, pur indicativo del controllo che l'ente sta operando sulla rigidità di spesa del proprio bilancio, vede un andamento pressocchè costante nel quinquennio.

RIGIDITA' SPESA CORRENTE (ultimi 7 anni)					
	A	B	C=A+B	D entrata corrente	C/D
ANNO	Spesa di personale	Q. amm. Mutui	Totale		
2002	11.103.124,68	3.907.274,21	15.010.398,89	55.857.501,41	26,87%
2003	13.379.437,91	3.598.312,81	16.977.750,72	61.231.372,09	27,73%
2004	12.874.968,28	3.778.328,54	16.653.296,82	60.384.256,91	27,58%
2005	13.958.761,70	4.089.670,42	18.048.432,12	62.900.574,86	28,69%
2006	14.352.247,57	3.705.187,03	18.057.434,60	65.800.403,92	27,44%
2007	13.819.321,75	3.918.378,35	17.737.700,10	62.802.620,42	28,24%
2008	14.394.958,33	4.744.215,61	19.139.173,94	74.530.529,52	25,68%

Andamento degli indici finanziari di rigidità



VELOCITÀ GESTIONE SPESE CORRENTI - Indica quale parte degli impegni di spesa corrente ha concluso, entro l'esercizio finanziario, il ciclo finanziario con il pagamento. Il 2008 ha registrato una percentuale del 62,80%, contro quella dello scorso anno del 69,90%.

REDDITIVITA' DEL PATRIMONIO – Rendimento della gestione dei beni patrimoniali disponibili. L'indice è calcolato sulla base del gettito dei fitti attivi dei beni di proprietà. L'indice ha registrato nel 2006 un netto miglioramento, confermato nel 2007 e nel 2008.

PATRIMONIO PRO CAPITE – Valore per ogni abitante, riferito ad ogni abitante rispettivamente dei beni patrimoniali disponibili, indisponibili e demaniali. L'indice relativo al patrimonio dei beni patrimoniali indisponibili è in flessione per effetto dell'ammortamento economico, non completamente compensato dagli incrementi per nuovi acquisti o manutenzioni straordinarie, mentre quelli relativi ai beni patrimoniali disponibili e ai beni demaniali evidenziano un incremento imputabile all'acquisizione di porzioni di terreni, al passaggio di un fabbricato da patrimonio indisponibile a disponibile per la successiva alienazione e ad un aumento di valore delle strade provinciali a conclusione di lavori di manutenzione straordinaria.

RAPPORTO DIPENDENTI/POPOLAZIONE – Espressione sintetica della congruenza delle dimensioni dell'organico dell'ente rispetto alla popolazione amministrata: 1 unità di personale dipendente ogni 669 abitanti contro 1 unità ogni 667 abitanti del 2007.

Gli indicatori finanziari diversi

Oltre agli indicatori definiti dal legislatore, si presenta di seguito una batteria di indicatori finanziari diversi dell'ultimo quinquennio.

VELOCITA' DI RISCOSSIONE		2004	2005	2006	2007	2008
Velocità di riscossione tit. I di entrata (riscossioni competenza / previsioni definitive):		87,89%	98,90%	98,03%	97,80%	97,90%
Velocità di riscossione tit. II di entrata (riscossioni competenza / previsioni definitive):		64,79%	64,18%	56,20%	58,24%	70,32%
Velocità di riscossione tit. III di entrata (riscossioni competenza / previsioni definitive):		70,69%	73,68%	86,91%	69,73%	74,57%
Velocità di riscossione tit. IV di entrata (riscossioni competenza / previsioni definitive):		6,54%	27,00%	24,53%	17,59%	28,20%
Velocità di riscossione tit. V di entrata (riscossioni competenza / previsioni definitive):		6,87%	0,00%	13,42%	13,89%	13,83%
Velocità di riscossione tit. VI di entrata (riscossioni competenza / previsioni definitive):		72,78%	66,04%	65,71%	59,69%	58,06%

VELOCITA' DI PAGAMENTO

Velocità di pagamento tit. I di spesa (pagamenti a competenza / previsioni definitive):		64,19%	61,56%	61,58%	62,10%	57,83%
Velocità di pagamento tit. II di spesa (pagamenti a competenza / previsioni definitive):		3,63%	13,34%	12,41%	22,41%	20,21%
Velocità di pagamento tit. III di spesa (pagamenti a competenza / previsioni definitive):		99,99%	94,64%	99,98%	100,00%	99,99%
Velocità di pagamento tit. IV di spesa (pagamenti a competenza / previsioni definitive):		59,94%	53,10%	53,92%	48,28%	52,62%

SMALTIMENTO DEI RESIDUI

Smaltimento residui tit. I di entrata (riscossioni residui / residui attivi iniziali):		100,00%	4,62%	9,96%	20,12%	96,52%
Smaltimento residui tit. II di entrata (riscossioni residui / residui attivi iniziali):		29,61%	34,00%	29,37%	41,41%	29,51%
Smaltimento residui tit. III di entrata (riscossioni residui / residui attivi iniziali):		56,72%	48,62%	34,19%	64,47%	52,91%
Smaltimento residui tit. IV di entrata (riscossioni residui / residui attivi iniziali):		33,13%	16,60%	11,71%	10,39%	40,20%
Smaltimento residui tit. V di entrata (riscossioni residui / residui attivi iniziali):		43,35%	78,69%	50,21%	45,49%	74,16%
Smaltimento residui tit. VI di entrata (riscossioni residui / residui attivi iniziali):		83,25%	8,82%	81,86%	45,97%	21,64%
Smaltimento residui tit. I di spesa (pagamenti residui / residui passivi iniziali):		64,66%	49,77%	50,85%	54,33%	57,01%
Smaltimento residui tit. II di spesa (pagamenti residui / residui passivi iniziali):		46,13%	27,62%	26,21%	32,97%	28,50%
Smaltimento residui tit. III di spesa (pagamenti residui / residui passivi iniziali):		100,00%	0,00%	0,00%	0,00%	0,00%
Smaltimento residui tit. IV di spesa (pagamenti residui / residui passivi iniziali):		97,88%	59,27%	69,47%	44,15%	48,45%